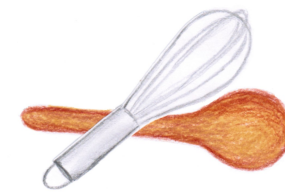




Waldorf Schulküche Stade



Montag 27.05.24	Dienstag 28.05.24	Mittwoch 29.05.24	Donnerstag 30.05.24	Freitag 31.05.24
<p><i>Reis mit Curry</i></p> <p><i>Melone</i></p>	<p><i>Nudeln mit Tomatensauce</i></p> <p><i>Marmorkuchen</i></p>	<p><i>Hirsotto mit Frühlingsgemüse</i></p> <p><i>Nuss-Joghurt</i></p>	<p><i>Ofengemüse mit Kräuterquark</i></p> <p><i>Rote Grütze</i></p>	<p><i>Pizza</i></p> <p><i>Pudding</i></p>
1W,2 8	8 1W,6,8	8 8	8 8	1W 8
03.06.24	04.06.24	05.06.24	06.06.24	07.06.24
<p><i>Reis mit Vegi Stroganoff</i></p> <p><i>Fruchtjoghurt</i></p>	<p><i>Cous-Cous Pfanne mit Tomate & Feta</i></p> <p><i>Gersten-Flammerie</i></p>	<p><i>Käsenudeln an Gemüse</i></p> <p><i>Erdbeerquark</i></p>	<p><i>Kartoffelpüree mit Spinat und Spiegelei</i></p> <p><i>Eis</i></p>	<p><i>Apfeltaschen</i></p> <p><i>Suppe</i></p>
7,8 8	8 8	1W,6,8 8	6 8	1W,6,8 2

KW 22 und KW 23

<Bei Allergien und Unverträglichkeiten spricht uns bitte direkt an. Die Zahlen und Buchstaben stehen für die Allergene und Zusatzstoffe, die wir kennzeichnen müssen. Eine ausführliche Liste dieser befindet sich auf der Schulhomepage. Alle unsere Speisen können Sellerie enthalten. Änderungen vorbehalten. Wir wünschen allen einen guten Appetit. Euer Schulküchenteam